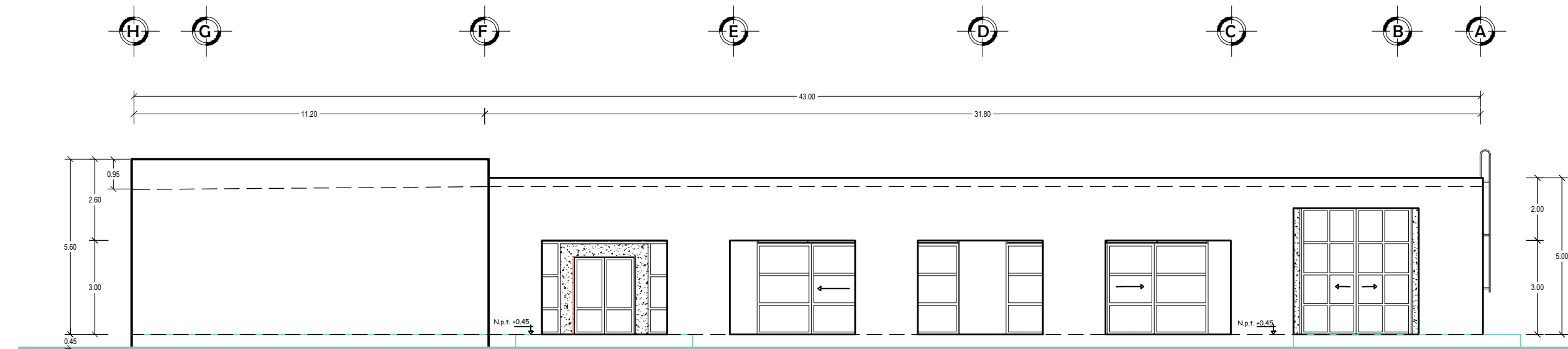
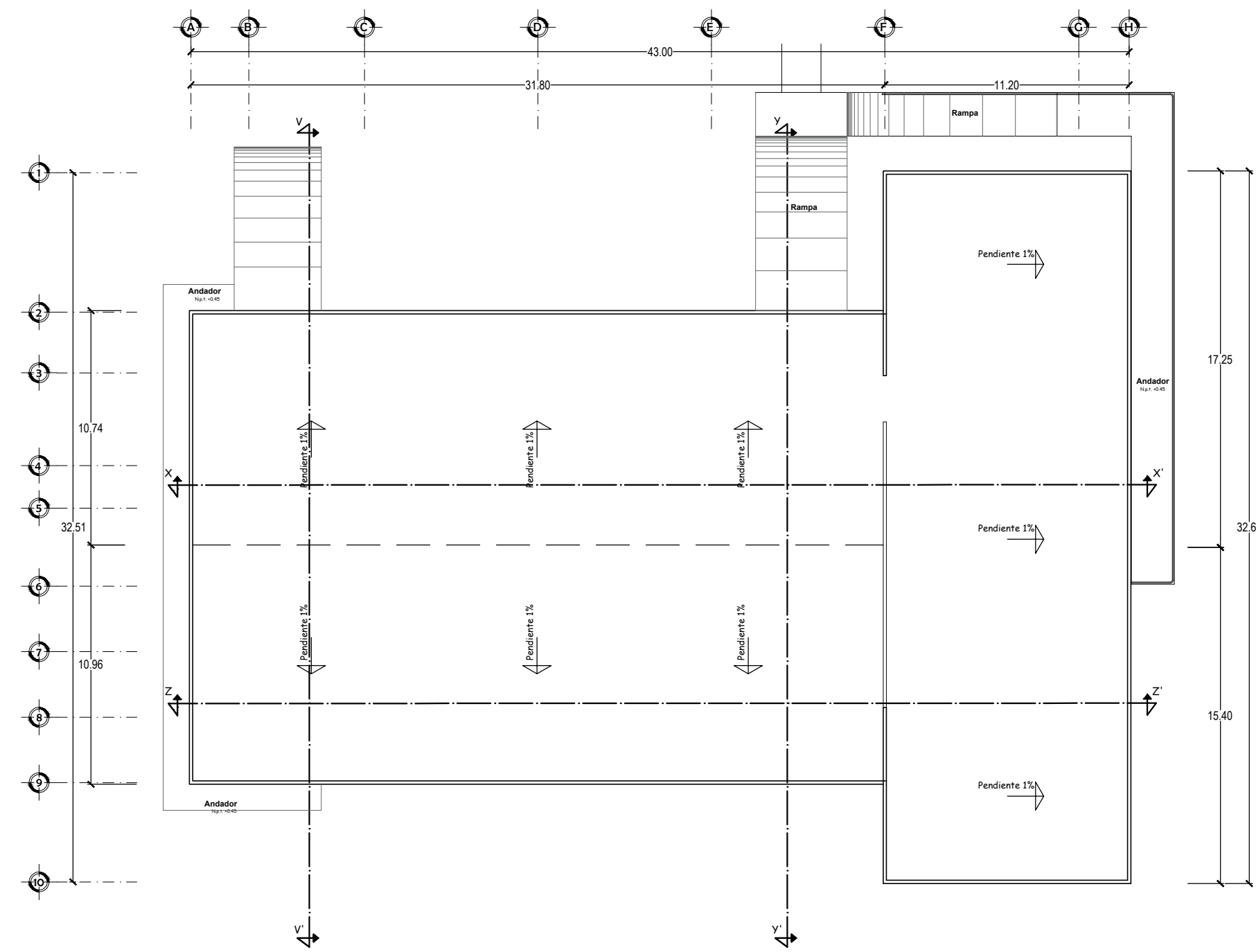


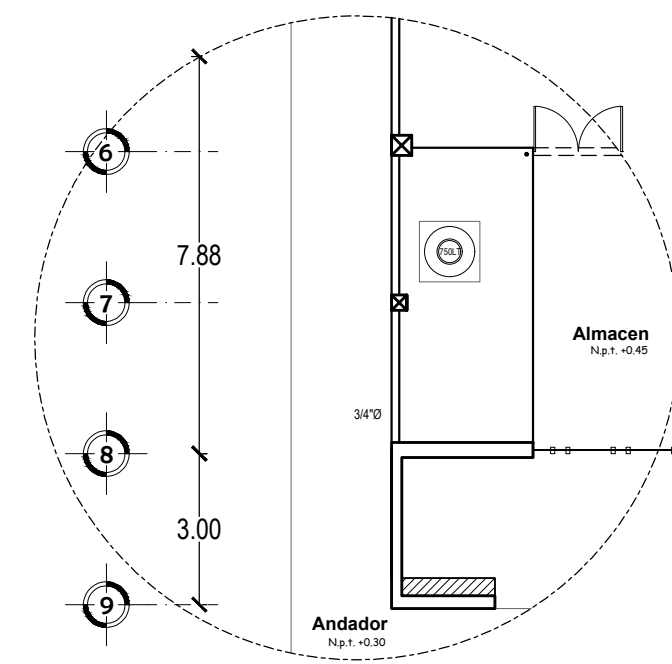
PLANTA ARQUITECTÓNICA



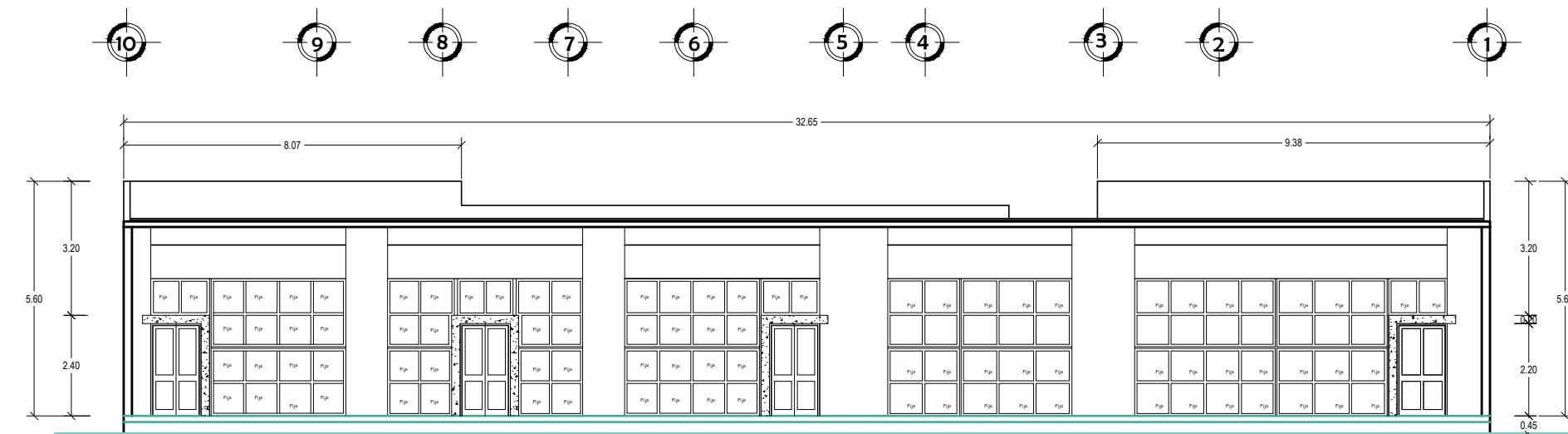
Fachada Principal Norte (eje 2)



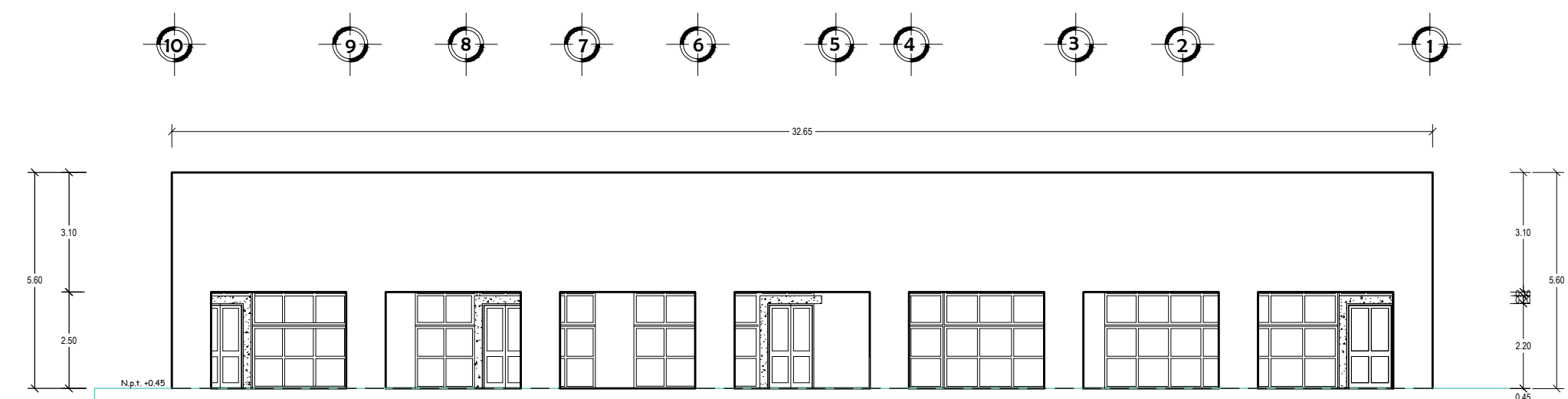
PLANTA DE CONJUNTO  
ESC. 1:200



DETALLE AZOTEA SANITARIOS



Corte L-L'



Fachada Este

**UNIVERSIDAD DEL ISTMO**  
SANTO DOMINGO TEHUANTEPEC - CIUDAD IXTEPEC - JUQUITÁN

MTRA. MARÍA DE LOS ANGELES PERALTA ARIAS  
RECTORA

M. A. OSCAR CORTÉS OLIVARES  
VICE-RECTOR DE ADMINISTRACIÓN

UNIVERSIDAD DEL ISTMO, CAMPUS IXTEPEC  
CD. UNIVERSITARIA S/N CARRETERA CHIHUITÁN - IXTEPEC,  
CIUDAD IXTEPEC, OAXACA.

## ORIENTACIÓN



## SIMBOLOGÍA

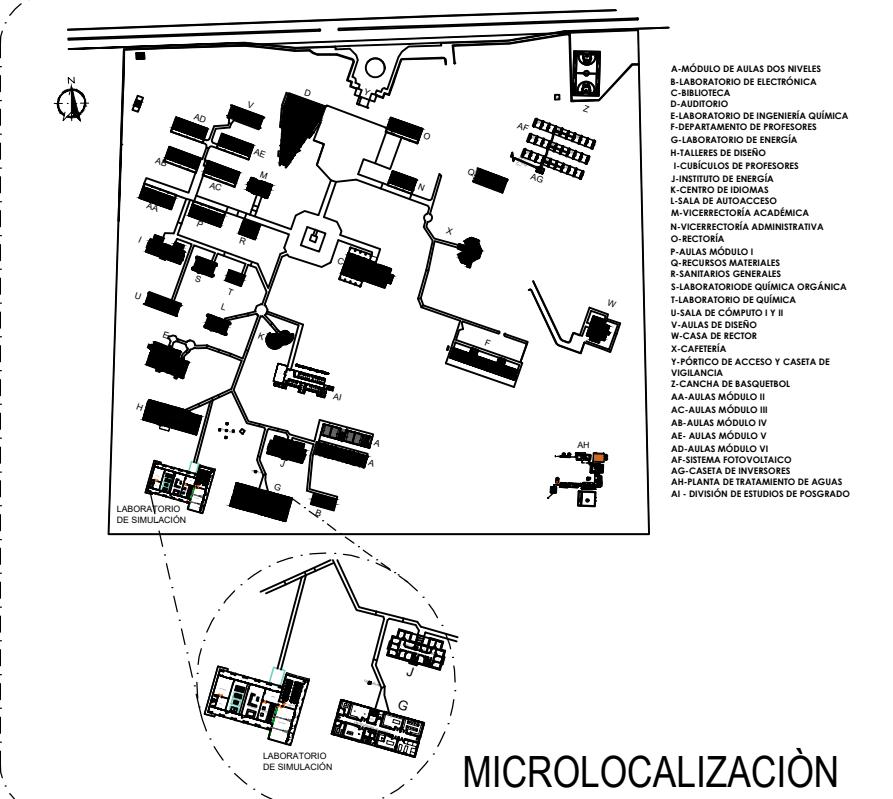
- N.p.t. +0.45 Nivel de piso terminado, en alzado
- Cambio de nivel, en planta
- Línea de corte
- Eje de construcción
- Acceso principal

## NOTAS

### VOLUMENES DE OBRA:

- 44.43 m² de Aplanado Acabado Fino con cemento-arena proporción 1a4.
- 2,029.47 m² de Pintura 100 % Acrilica Acabado Mate Base Agua en Muros.
- 392.10 m² de Pintura 100% Acrilica Acabado Satinado Base Agua en Zoclos.
- 276.37 m² de Plafón registrable del sistema USG, con placas de poliestireno de 25 mm de espesor.

## LOCALIZACIÓN



MICROLOCALIZACIÓN

## REFERENCIAS

PROYECTO:  
**P.N OBRA EXTERIOR Y ACABADOS DEL LABORATORIO DE SIMULACIÓN Y MANUFACTURA INDUSTRIAL EN LA UNIVERSIDAD DEL ISTMO CAMPUS TEHUANTEPEC.**

PLANO:  
**PLANO ARQUITECTÓNICO**

D.R.O.:  
**ING. VICTOR HUGO CASTELLANOS GARCÍA**

DISEÑO:  
**M.C. FRANCISCO JAVIER SOL SAMPEDRO**

ESCALA: 1:150 FECHA: MAYO 2025 CLAVE: **A-01**

DEPARTAMENTO DE PROYECTOS, CONSTRUCCIÓN Y MANTENIMIENTO